

TC NEKTON

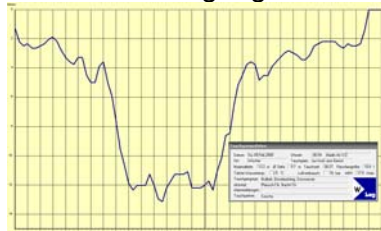


ALPHA e.V.

Zurückliegende Aktivitäten

Februar 2008:

09. Tauchen in Wischer
Zwar nur 2 Taucher insgesamt. Es war aber ein schöner Tauchgang:



10. Tauchen in Wischer
3 Taucher insgesamt.

24. Tauchen in Wildschütz
AUSGEFALLEN
nur ein Interessent/Teilnehmer

Aktuelle Termine

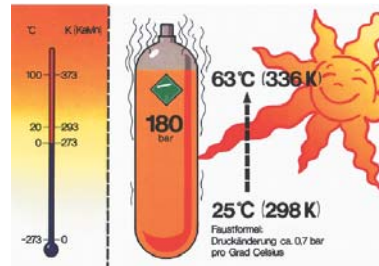
März 2008:

- 09. Tauchen Arendsee, Treff 9:45 Uhr in Seehausen
- 24. Ostertauchen, 10:00 Uhr mit Grillen zum Mittag, 3€ je Teilnehmer
- 28. Mitgliederversammlung, Beginn: 18:30 Uhr Waldgasthof Wischer

mittwochs im ALTOA:
- von 18:00 -19:00 Ki/Ju
- von 19:00 -20:00 Erw

mittwochs in Wischer:
- von 18:00 Uhr Füllen
(Bitte beachten: wer seine Flaschen füllen lassen möchte, meldet sich bitte vorher telefonisch bei Ralf oder Peter)

Zur Erinnerung



Druckänderung bei Wärme, Gesetz v. Gay-Lussac

Flaschendruck bei 25°C 180bar, bei 63°C 203 bar.

Formel dazu:

$$\frac{P1}{T1} = \frac{P2}{T2}$$

Beispiele mit Bedeutung für den Taucher:

- nach dem Flaschenfüllen Abkühlung der Flasche → Druck sinkt, (Beispiel: eine 200bar Flasche, die nach dem Füllen 40°C warm ist, hat bei 20°C 187 bar.) **bei Tauchzeitberechnungen beachten !!**
- Flaschenlagerung z.Bsp. im Kofferraum unter voller Sonnenbestrahlung → Druck steigt (Beispiel siehe oben) **ACHTUNG**
- Umrechnung in den meisten luftintegrierten Tauchcomputern auf Normgröße (Abweichung Anzeige Finimeter ↔ Tauchcomputer möglich, wenn reale Temperatur von Normgröße Temp. abweicht)



Schnitt durch eine Taucherflasche und Ventil mit zwei Abgängen und Aircon-Microfilter

Fischkunde



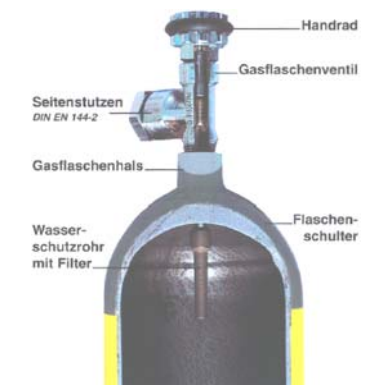
Schleie (Tinca tinca), 30-50 cm, bis 70 cm

Bilder



Aufräumaktion 23.02.2008 - vorher

Schnitt durch eine Taucherflasche und Ventil m. einem Abgang:



Auf der Flaschenschulter sind alle wichtigen Angaben zur Taucherflasche eingestempelt

M25x2 ISO 900 V 10,0 300 10,5 10D38 IWKA 0486S18	Einschraubgewinde (kann) Festigkeit in N/mm² Materialbehandlung (V-vergütet; N-normalisiert; S-Spannungsarm gegläht; U-ungeglüht) 1 Mindestinhalt (zul. + 2,5%) 10,0 bar Prüfdruck 300 kg Leergewicht ohne Ventil, ohne Verzinkung und Lack 10D38 Bauartzulassung IWKA Hersteller (kann) 0486S18 Herstellungsnummer (kann)	DRUCKLUFT-TG 200 Nautec 9.89 TU 14 91	DRUCKLUFT Gasbezeichnung gem. TRG 101 TG Tauchgerät im Gegensatz zu AG (Atemschutzgerät). Der Zusatz TG bedeutet, daß bei Stahlflaschen die Prüffrist 2 Jahre ist; Alu-Flaschen haben, wenn sie von der Fa. Luxfer sind, eine Prüffrist von 6 Jahren, wie die Atemschutzgeräte auch. 200 bar Fülldruck bei 15°C Nautec Besteller (Kunde) (kann) 9.89 Datum der 1. Prüfung 91 Jahr der nächsten Prüfung
--	---	---	---

Kennzeichnung.

TU 14 Prüfzeichen des Sachverständigen (==> TÜV)